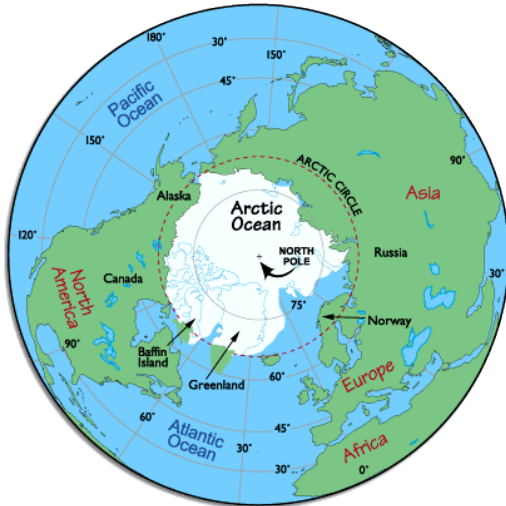


LA ZONE FROIDE : LE CLIMAT POLAIRE

L'Arctique : un océan constitué de glaces, la banquise

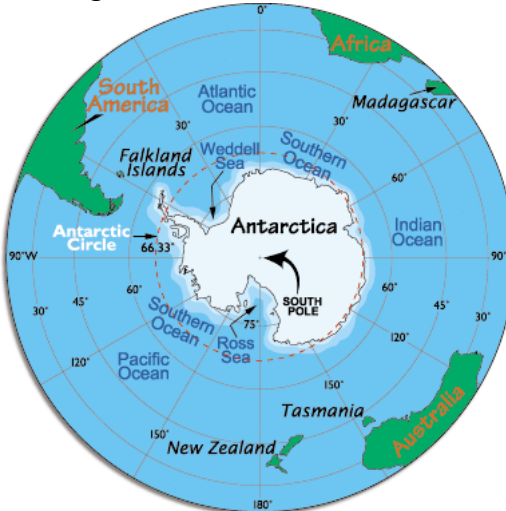


Les **Inuits** sont des chasseurs-pêcheurs au **Canada**, au **Groenland** et en **Alaska**.

Les **Samets** sont des éleveurs de rennes qui vivent en **Laponie**.

Riche en faune et en flore: renards polaires, caribous, bœufs musqués, chouettes harfangs, oies... peuplent la toundra, l'ours blanc règne en maître sur la banquise.

L'Antarctique : un continent toujours gelé, couvert de glaciers : l'inlandsis

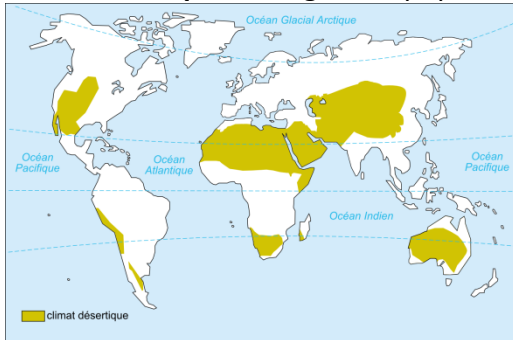


Pas de population humaine en dehors de chercheurs.

Très peu d'animaux avec seulement des manchots à la période de reproduction, mais beaucoup d'animaux marins sur ses plages – otaries, phoques, éléphants de mer – et ses côtes sont peuplées de cétacés.

LA ZONE CHAUDE - 3 CLIMATS : DÉSERTIQUE, ÉQUATORIAL ET TROPICAL

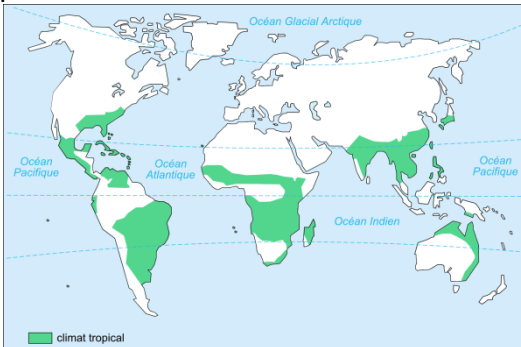
Le climat désertique le long de tropiques



Des **précipitations quasi-nulles**, très peu de végétation mais certains animaux comme les insectes, arachnides, reptiles, oiseaux, fennecs, gazelles, ...

Peu d'hommes vivent dans le désert. Dans le **Sahara** (plus grand désert chaud du monde) vivent des **Touaregs**.

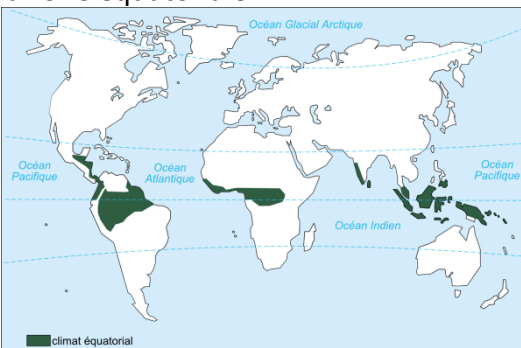
Le climat équatorial de part et d'autre de l'Équateur



Une seule saison avec des **pluies abondantes** tout au long de l'année et une **chaleur humide** permettant à la végétation de se développer facilement.

La **jungle**, ou **forêt vierge**, abrite des milliers d'insectes, amphibiens, reptiles, oiseaux et mammifères.

Le climat tropical entre les tropiques, autour de la zone équatoriale

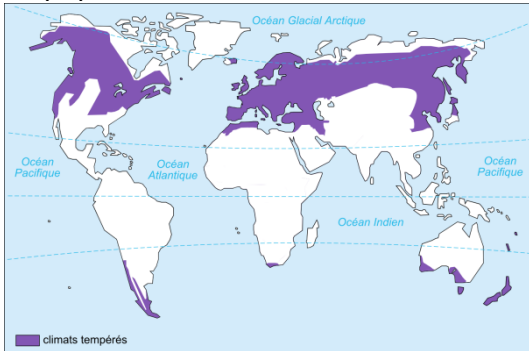


Alternance d'**une saison sèche** et d'**une saison humide**.

La **savane** est peuplée de nombreuses espèces

LA ZONE TEMPÉRÉE

La zone tempérée entre les cercles polaires et les tropiques



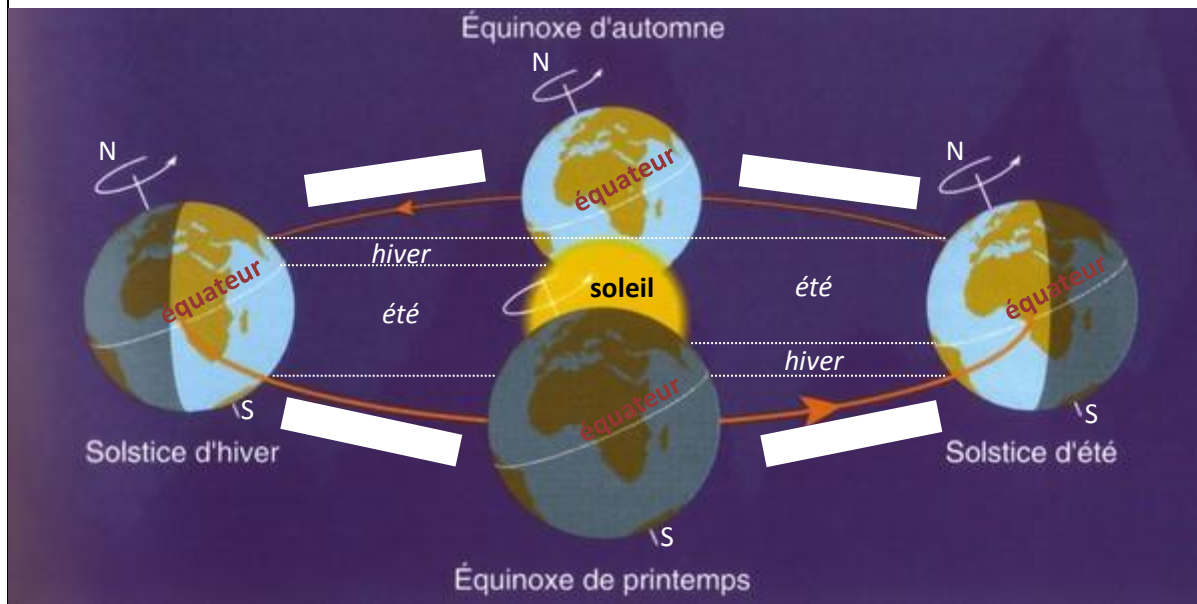
On trouve **quatre saisons** bien marquées (printemps, été, automne, hiver).

On distingue 3 types de climats dans cette zone:

Le climat océanique : hiver et été doux, pluvieux toute l'année.

Le climat méditerranéen : sec et chaud l'été, doux et pluvieux l'hiver.

Le climat continental : hivers très froids, étés chauds et orageux.



Les 4 saisons de la zone tempérée

En raison de l'inclinaison de l'axe de rotation de la Terre, le soleil est donc parfois au nord de l'équateur (du 21 mars au 22 septembre), parfois au sud de l'équateur (du 23 septembre au 20 mars).

Le 21 mars et le 23 septembre, le soleil est juste au-dessus de l'équateur, ce sont les **équinoxes de printemps et d'automne**. Il est au maximum au nord de l'équateur le 21 juin (**solstice d'été**) et au maximum au sud de l'équateur le 21 décembre (**solstice d'hiver**).

Schéma explicatif du fonctionnement des équinoxes et des solstices dans l'hémisphère Nord.

Printemps



Été



Automne



Hiver

