



La situation initiale

★ C'est le début de l'histoire.

ON DÉCOUVRE :



● le **héros** (caractéristiques physiques et psychologiques)



● le **lieu**



● le **moment**



Le héros vit une situation normale avant que sa vie soit perturbée.

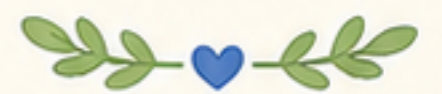
QUESTIONS À SE POSER

? Qui ?

? Où ?

? Quand ?

? Quoi ?



Dans cette étape, on découvre le Petit Chaperon rouge : qui elle est, où elle vit et ce qu'elle fait **avant** que tout change.

Que vois-tu sur l'image ?

Que fait le Petit Chaperon rouge ?

Où est-elle ?

À ton avis, comment est-elle ?





La situation initiale

★ C'est le début de l'histoire.

ON DÉCOUVRE :



● le **héros** (caractéristiques physiques et psychologiques)

Le Petit Chaperon rouge : une petite fille gentille, curieuse et obéissante.



● le **lieu**

Un village, la forêt, la maison de la grand-mère.



● le **moment**

Il fait jour, un jour comme les autres.



Le héros vit une situation normale avant que sa vie soit perturbée.

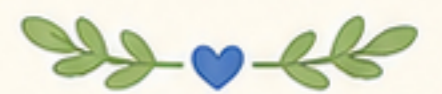
QUESTIONS À SE POSER

? Qui ?

? Où ?

? Quand ?

? Quoi ?



Dans cette étape, on découvre le Petit Chaperon rouge : qui elle est, où elle vit et ce qu'elle fait **avant** que tout change.

Que vois-tu sur l'image ?

Que fait le Petit Chaperon rouge ?

Où est-elle ?

À ton avis, comment est-elle ?





Élément perturbateur

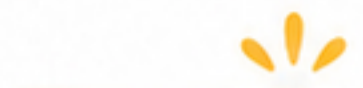
Problème!
Mission...



Un événement ou un personnage vient **perturber** la vie du héros.

DANS LE CONTE...

- Qu'est-ce qui vient perturber la vie du Petit Chaperon rouge ?
- Pourquoi est-ce un problème pour le héros ?
- Que doit-elle faire maintenant ?



QUESTIONS À SE POSER



Qui vient perturber la vie du héros ?



Quel est le problème pour le héros ?



Que doit-il faire maintenant ?



Le héros cherche à **résoudre** le problème. C'est le début de la **quête**.



Dans cette étape, on comprend pourquoi l'histoire commence vraiment : quelque chose change et la vie du héros n'est plus la même.

Que ressens-tu pour le Petit Chaperon rouge ?

Pourquoi sa mère lui demande-t-elle cela ?

Quels dangers pourrait-elle rencontrer ?

À ton avis, que va-t-il se passer ensuite ?





Élément perturbateur

Problème!
Mission...



Un événement ou un personnage vient **perturber** la vie du héros.

DANS LE CONTE...

- Qu'est-ce qui vient perturber la vie du Petit Chaperon rouge ?
Sa mère lui demande d'aller apporter un panier à sa grand-mère, seule et malade.
- Pourquoi est-ce un problème pour le héros ?
Elle doit quitter la sécurité de sa maison et traverser la forêt.
- Que doit-elle faire maintenant ?
Elle doit trouver le chemin et arriver jusqu'à la maison de sa grand-mère.



QUESTIONS À SE POSER

? Qui vient perturber la vie du héros ?

? Quel est le problème pour le héros ?

? Que doit-il faire maintenant ?



Le héros cherche à **résoudre** le problème.
C'est le début de la **quête**.



Dans cette étape, on comprend pourquoi l'histoire commence vraiment : quelque chose change et la vie du héros n'est plus la même.

Que ressens-tu pour le Petit Chaperon rouge ?

Pourquoi sa mère lui demande-t-elle cela ?

Quels dangers pourrait-elle rencontrer ?

À ton avis, que va-t-il se passer ensuite ?





Péripéties

✦
Aventures
AVEC QUI ?



Le héros mène sa **quête**.

Le Petit Chaperon rouge doit aller chez sa grand-mère avec un panier.

→ souvent **3 étapes** avec des **adversaires**.



On trouve les différentes **actions** du héros, ses pensées et des **dialogues** avec les personnages secondaires de l'histoire.

QUESTIONS À SE POSER

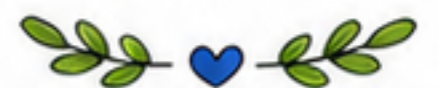
? Qui sont les adversaires ?

? Quelle ruse le loup utilise-t-il ?

? Que fait le Petit Chaperon rouge à chaque étape ?

? Quels dangers le héros rencontre-t-il ?

? Que penses-tu de ses choix ?



Dans cette étape, le héros doit surmonter des **épreuves**. Ces épreuves le rapprochent ou l'éloignent de son objectif.

Quelle est l'épreuve la plus difficile ?

Pourquoi le loup est-il un bon adversaire ?

Que ferais-tu à la place du Petit Chaperon rouge ?

À ton avis, que va-t-il se passer ensuite ?





Péripéties

Aventures
AVEC QUI ?



Le héros mène sa **quête**.

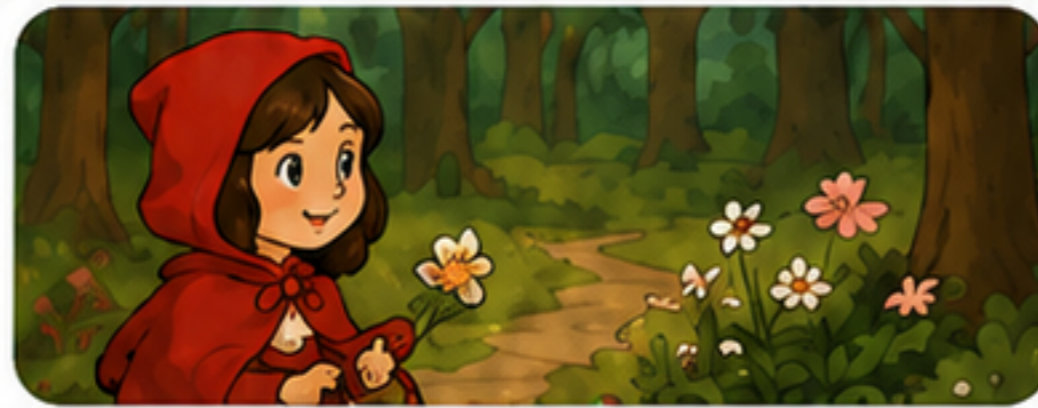
Le Petit Chaperon rouge doit aller chez sa grand-mère avec un panier.

→ souvent **3 étapes** avec des **adversaires**.

1 Elle rencontre le loup qui lui parle gentiment.



2 Elle cueille des fleurs en chemin.



3 Le loup court jusqu'à la maison de sa grand-mère.



4 Il se déguise en grand-mère et attend le Petit Chaperon rouge dans le lit.



On trouve les différentes **actions** du héros, ses pensées et des **dialogues** avec les personnages secondaires de l'histoire.

QUESTIONS À SE POSER

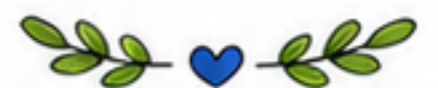
? Qui sont les adversaires ?

? Quelle ruse le loup utilise-t-il ?

? Que fait le Petit Chaperon rouge à chaque étape ?

? Quels dangers le héros rencontre-t-il ?

? Que penses-tu de ses choix ?



Dans cette étape, le héros doit surmonter des **épreuves**. Ces épreuves le rapprochent ou l'éloignent de son objectif.

Quelle est l'épreuve la plus difficile ?

Pourquoi le loup est-il un bon adversaire ?

Que ferais-tu à la place du Petit Chaperon rouge ?

À ton avis, que va-t-il se passer ensuite ?





Dénouement

Résolution



Le héros trouve une **solution** à son problème grâce à un personnage qui vient **l'aider**.

QUESTIONS À SE POSER

? Comment le problème est-il résolu ?

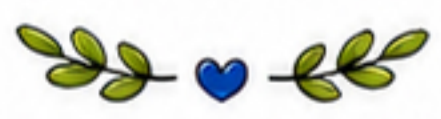
? Qui vient aider le héros ?

? Pourquoi cette solution fonctionne-t-elle ?

DANS LE CONTE...



C'est la fin des ennuis, la **quête** est finie.



Dans cette étape, le héros réussit à surmonter les difficultés et trouve une solution à son problème.

Qui a aidé le héros ?

Comment le héros a-t-il été sauvé ?

Que s'est-il passé juste avant la fin de l'histoire ?

Que penses-tu de la solution trouvée ?





Dénouement

Résolution



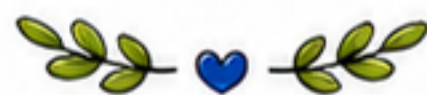
Le héros trouve une **solution** à son problème grâce à un personnage qui vient **l'aider**.

QUESTIONS À SE POSER

? Comment le problème est-il résolu ?

? Qui vient aider le héros ?

? Pourquoi cette solution fonctionne-t-elle ?



DANS LE CONTE...

Le bûcheron entend les cris de la grand-mère. Il arrive et découvre le loup endormi près du lit.

Il coupe le ventre du loup et libère la grand-mère et le Petit Chaperon rouge.

La grand-mère et le Petit Chaperon rouge sont saines et sauvées ! Elles remercient le bûcheron.



C'est la fin des ennuis, la **quête** est finie.



Dans cette étape, le héros réussit à surmonter les difficultés et trouve une solution à son problème.

Qui a aidé le héros ?

Comment le héros a-t-il été sauvé ?

Que s'est-il passé juste avant la fin de l'histoire ?

Que penses-tu de la solution trouvée ?





La situation finale

Fin



C'est la fin de l'histoire qui présente ce que **devient le héros**.

ON DÉCOUVRE :



- **le héros** (état final)
Ce que devient le héros.



- **les autres personnages**
Ce que deviennent les autres personnages.



- **le résultat**
Comment se termine l'histoire dans cette situation finale.



QUESTIONS À SE POSER

? Qui est sauvé à la fin ?

? Que deviennent les autres personnages ?

? Quel est le résultat de cette situation finale ?

? Quelle morale peut-on tirer de cette histoire ?



On peut retenir une **morale** :





La situation finale

Fin



C'est la fin de l'histoire qui présente ce que **devient le héros**.

ON DÉCOUVRE :



● le héros (état final)

Ce que devient le héros.
Le Petit Chaperon rouge est saine et sauve.



● les autres personnages

Ce que deviennent les autres personnages.
Sa grand-mère est sauvée et le bûcheron a aidé.



● le résultat

Comment se termine l'histoire dans cette situation finale.
Le loup est vaincu.



QUESTIONS À SE POSER



Qui est sauvé à la fin ?



Que deviennent les autres personnages ?



Quel est le résultat de cette situation finale ?



Quelle morale peut-on tirer de cette histoire ?



On peut retenir une **morale** :
Il faut écouter les conseils des adultes et ne pas parler aux inconnus.

